

DETTAGLI

- Bottoni a pressione
- Taschino sul petto
- Taschino portapenne sulla manica
- Rete sulla schiena

TAGLIE

S ÷ 4XL
Slim Fit

COLORE

006 Bordeaux	322 Marrone
000 Nero	019 Grigio chiaro
016 Tortora	102 Verde militare
004 Blu	

TESSUTO

65% poliestere
35% cotone
200 g / m²



Le misure indicate si riferiscono alle taglie **S** per i capi femminili, **L** per i capi maschili. Per i capi a taglia unica le misure indicate sono effettive.

La giacca a maniche lunghe Raul è un vero capo evergreen: stile giovane, praticità e comfort sono i suoi punti di forza. È realizzata in tenace poliestere cotone 200 g / m² che garantisce colori molto brillanti e manutenzione semplice, ed è proposta in ben sei varianti colore. La vestibilità è Slim Fit, e presenta il collo coreano, con abbottonatura dalla tradizionale punta all'insù e un taschino lato cuore. La parte posteriore è realizzata interamente in maglia di piquet in colore nero a contrasto, assicurando così una grande traspirabilità e un'ottima areazione. Raul è adatta ai lavaggi alle alte temperature.

COLORI DISPONIBILI



TABELLE TAGLIE
E CORRISPONDENZE

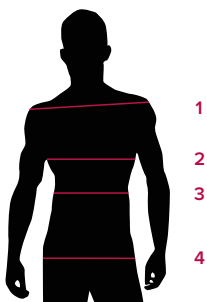
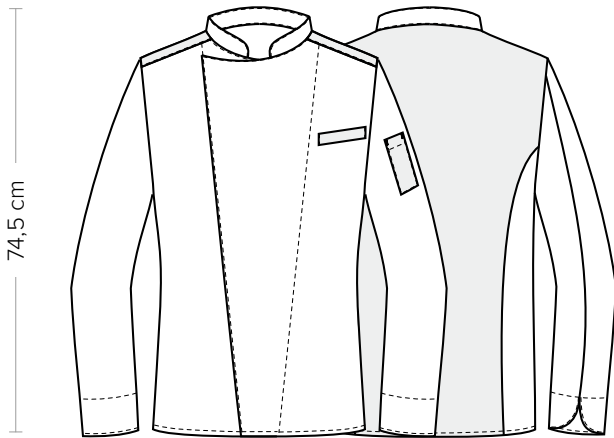


TABELLA ST-G1 SLIM FIT									
TAGLIA	XS	S	M	L	XL	XXL	XXXL	4XL	5XL
1 - SPALLE	44	45	46	47	49	51	53	55	57
2 - TORACE circonferenza	92-96	96-100	101-104	105-111	112-116	117-124	125-132	133-142	143-152
3 - VITA circonferenza	80-84	84-88	89-92	93-99	100-106	107-116	117-126	127-138	139-148
4 - BACINO circonferenza	93-97	97-101	102-105	106-111	112-117	118-125	126-133	134-143	144-153

GUIDA ALLE TAGLIE **1)** Prendere le misure anatomiche (corpo con abbigliamento intimo) senza stringere mantenendo ben teso il metro. **Nota:** nel caso vogliate indossare dei camici già con dell'abbigliamento sotto prendete le misure già abbigliati. **2)** Nel caso tra le misure prese vi fosse una misura a cavallo fra 2 taglie vi consigliamo di prendere quella più grande. **3)** Le misure della tabella sono espresse in centimetri.



DETAILS

- Press studs
- Breast pocket
- Pen pocket on sleeve
- Network fabric on the back

SIZES

S ÷ 4XL
Slim Fit

COLOURS

- | | |
|--------------|--------------------|
| 006 Burgundy | 322 Brown |
| 000 Black | 019 Light grey |
| 016 Taupe | 102 Military green |
| 004 Blue | |

FABRIC

65% polyester
35% cotton
200 g / m²



The measures indicated refer to sizes **S** for women, **L** for men. For one-size-fits-all garments, the measurements indicated are effective.

The Raul long-sleeved jacket is a true evergreen garment: young style, practicality and comfort are its strengths. She is made in tenacious polyester cotton 200 g / m² that guarantees very bright colors and easy maintenance and is offered in six variants of color. The fit is Slim and features a Mandarin collar with a traditional upturned buttoning and a breast pocket. The back is made entirely of pique knit in a contrasting black color thus ensuring great breathability and excellent ventilation. Raul is suitable for washing at high temperatures.

AVAILABLE COLOURS



SIZE TABLES AND CORRESPONDENCES

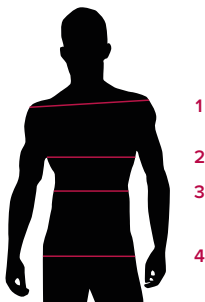


TABLE ST-G1 SLIM FIT									
SIZE	XS	S	M	L	XL	XXL	XXXL	4XL	5XL
1 - SHOULDERS	44	45	46	47	49	51	53	55	57
2 - CHEST circumference	92-96	96-100	101-104	105-111	112-116	117-124	125-132	133-142	143-152
3 - WAIST circumference	80-84	84-88	89-92	93-99	100-106	107-116	117-126	127-138	139-148
4 - HIPS circumference	93-97	97-101	102-105	106-111	112-117	118-125	126-133	134-143	144-153

SIZE GUIDE **1)** Take the anatomical measurements (body with underwear) without tightening, keeping the measuring tape taut. Note: in case you want to wear of the gowns already with the clothing underneath take the measurements already dressed. **2)** If there is a measure between 2 sizes between the measurements taken, we advise you to take the bigger one. **3)** The measurements in the table are expressed in centimeters.